

รายงานสถิติเกี่ยวกับการติดตั้งระบบ GPS

ณ วันที่ ๑๗ พฤศจิกายน ๒๕๖๑

๑. จำนวนผู้ให้บริการ GPS ที่เชื่อมต่อข้อมูลกับกรมการขนส่งทางบก ๑๕๗ ราย

๒. จำนวนผู้ให้บริการ GPS และจำนวนรุ่น GPS ที่ได้รับการรับรองจากกรม

จำนวนผู้ให้บริการ GPS ที่ได้รับการรับรองจากกรม(ราย)	จำนวนรุ่น GPS ที่ได้รับการรับรองจากกรม (รุ่น)
๑๑๖	๓๓๖

๓. จำนวนรถที่เชื่อมต่อข้อมูลกับศูนย์ GPS

รถโดยสารประจำทาง	รถโดยสารไม่ประจำทาง	รถบรรทุกไม่ประจำทาง	รถบรรทุกส่วนบุคคล	รถอื่นๆ	รวม
๒๒,๓๓๑	๕๙,๑๖๙	๑๒๗,๗๙๙	๗๘,๔๖๒	๑๘,๐๗๖	๓๐๕,๘๓๗

๔. จำนวนรถที่ต้องติดตั้ง GPS และที่ติดตั้ง GPS แล้ว

ประเภทรถ	จำนวนรถที่ต้องติดตั้ง GPS (คัน)	จำนวนรถที่ติดตั้ง GPS แล้ว (คัน)	รถที่ติดตั้ง GPS แล้ว (ร้อยละ)	ความเร็วเกิน (คัน)	ร้อยละของรถที่ใช้ความเร็วเกิน	ความเร็วสูงสุด (กม./ชม.)	ความเร็วเกินเฉลี่ย(กม./ชม.)
รถโดยสาร							
•ประจำทาง	๒๒,๑๓๓	๑๙,๔๓๙	๘๗.๘๓	๔,๔๕๖	๒๒.๙๒	๑๓๙	๙๕.๓๙
- หมวด ๑	๔,๙๑๗	๔,๑๗๒	๘๔.๘๕				
- หมวด ๒	๙,๐๖๘	๘,๓๑๘	๙๑.๗๓				
- หมวด ๓	๘,๑๔๘	๖,๙๔๙	๘๕.๒๘				
•ไม่ประจำทาง	๖๔,๐๖๙	๕๙,๑๖๙	๙๒.๓๕	๔,๐๖๒	๖.๘๗	๑๓๗	๙๖.๐๑
รวมรถโดยสาร	๘๖,๒๐๒	๗๘,๖๐๘	๙๑.๑๙	๘,๕๑๘	๑๐.๘๙		๙๕.๖๙
รถบรรทุก							
•ไม่ประจำทาง	๑๓๓,๐๐๘	๑๒๗,๗๙๙	๙๖.๐๘	๖๘๓	๐.๕๓	๑๒๕	๙๗.๖๖
•ส่วนบุคคล	๒๕๗,๙๓๓	๗๘,๔๖๒	๓๐.๔๒	๕๔๓	๐.๖๙	๑๒๖	๙๗.๒๑
รวมรถบรรทุก	๓๙๐,๙๔๑	๒๐๖,๒๖๑	๕๒.๗๖	๑,๒๒๖	๐.๕๙		๙๗.๔๖
รวมทั้งหมด	๔๗๗,๑๔๓	๒๘๔,๘๖๙	๕๙.๗๐	๙,๗๔๔	๓.๔๒		๙๕.๙๑

๕. จำนวนรถตู้โดยสารที่ต้องติดตั้ง GPS และที่ติดตั้ง GPS แล้ว

ประเภทรถ	จำนวนรถที่ต้องติดตั้ง GPS (คัน)	จำนวนรถที่ติดตั้ง GPS แล้ว (คัน)	รถที่ติดตั้ง GPS แล้ว (ร้อยละ)	ความเร็วเกิน (คัน)	ร้อยละของรถที่ใช้ความเร็วเกิน	ความเร็วสูงสุด (กม./ชม.)	ความเร็วเกินเฉลี่ย(กม./ชม.)
•ประจำทาง	๑๔,๐๒๖	๑๒,๕๓๔	๘๙.๓๖				
- หมวด ๑	๔,๗๐๔	๓,๙๙๗	๘๕.๙๗				
- หมวด ๒	๕,๔๘๙	๔,๘๒๗	๘๗.๙๔	๑,๖๑๕	๓๓.๔๖	๑๓๖	๙๖.๒๙
- หมวด ๓	๓,๘๓๓	๓,๗๑๐	๙๖.๗๙				
•ไม่ประจำทาง	๓๓,๐๙๗	๓๑,๓๕๙	๙๔.๗๕				
รวมทั้งหมด	๔๗,๑๒๓	๔๓,๘๙๓	๙๓.๑๕				

๖. จำนวนรถโดยสาร ๒ ชั้น ที่ต้องติดตั้ง GPS และที่ติดตั้ง GPS แล้ว

ประเภทรถ	จำนวนรถที่ต้องติดตั้ง GPS (คัน)	จำนวนรถที่ติดตั้ง GPS แล้ว (คัน)	รถที่ติดตั้ง GPS แล้ว (ร้อยละ)	ความเร็วเกิน (คัน)	ร้อยละของรถที่ใช้ความเร็วเกิน	ความเร็วสูงสุด (กม./ชม.)	ความเร็วเกินเฉลี่ย(กม./ชม.)
•ประจำทาง	๑,๕๗๓	๑,๕๗๓	๑๐๐.๐๐	๓๗๓	๒๓.๗๑	๑๒๐	๙๓.๓๐
•ไม่ประจำทาง	๕,๒๖๘	๔,๘๘๐	๙๒.๖๓	๕๘๙	๑๒.๐๗	๑๑๙	๙๕.๒๙
•ส่วนบุคคล	๓๔	๑๗	๕๐.๐๐	๑	๕.๘๘	๑๑๖	๑๑๖.๐๐
รวมทั้งหมด	๖,๘๗๕	๖,๔๗๐	๙๔.๑๑	๙๖๓	๑๔.๘๘		๑๐๑.๕๓

๗. จำนวนรถพยาบาลที่เชื่อมต่อข้อมูลกับศูนย์ GPS

หน่วย : คัน

รย. ๑	รย. ๒	รย. ๓	รวม
๙๕๑	๑๘๒	๑๕	๑,๑๔๘

รายงานสถิติการกระทำความผิดจากระบบ GPS รถทุกประเภท ทั่วประเทศ

เดือน พฤศจิกายน 2561

หน่วย : คัน

วันที่		1 พ.ย.	2 พ.ย.	3 พ.ย.	4 พ.ย.	5 พ.ย.	6 พ.ย.	7 พ.ย.	8 พ.ย.	9 พ.ย.	10 พ.ย.	11 พ.ย.	12 พ.ย.	13 พ.ย.	14 พ.ย.	15 พ.ย.	16 พ.ย.	17 พ.ย.	ค่าเฉลี่ยจำนวนรถ ที่กระทำความผิด	
รถโดยสาร	ประจำทาง	ความเร็วเกิน	4,263	4,682	3,668	4,798	4,509	4,324	3,954	4,116	4,307	4,369	4,587	4,501	4,126	4,010	4,101	3,934	4,456	4,277
		ไม่แสดงตน	722	777	798	712	724	757	766	730	762	719	739	765	728	832	722	809	786	756
		ชั่วโมงการทำงานเกิน	4,763	5,480	5,047	5,302	4,578	4,717	4,622	4,613	4,745	4,206	4,562	4,047	3,530	3,385	3,624	4,730	4,825	4,516
	ไม่ประจำทาง	ความเร็วเกิน	2,912	3,223	2,817	3,495	2,991	2,903	2,699	2,946	3,260	3,713	3,779	3,218	2,945	3,140	3,294	3,242	4,062	3,214
		ไม่แสดงตน	1,717	1,903	1,726	1,564	1,736	1,727	1,795	1,796	1,987	1,853	1,653	1,838	1,724	1,811	1,853	2,065	2,011	1,809
		ชั่วโมงการทำงานเกิน	1,472	1,807	2,355	2,843	1,875	1,363	1,362	1,464	2,313	2,778	2,977	1,946	1,259	1,456	1,611	2,196	2,865	1,997
	ส่วนบุคคล	ความเร็วเกิน	11	13	12	13	12	12	9	11	11	7	11	10	10	12	9	9	12	11
		ไม่แสดงตน	13	11	8	4	13	13	12	13	10	11	9	14	14	13	10	14	8	11
		ชั่วโมงการทำงานเกิน	4	1	3	6	1	1	1	1	0	1	5	5	4	4	1	2	5	3
รถบรรทุก	ไม่ประจำทาง	ความเร็วเกิน	807	752	536	470	658	744	673	662	613	649	447	647	766	777	764	639	683	664
		ไม่แสดงตน	12,369	12,191	10,818	7,309	11,347	12,404	12,712	12,739	12,372	11,215	7,401	11,750	12,894	13,156	13,091	13,073	11,437	11,663
		ชั่วโมงการทำงานเกิน	23,062	22,265	20,674	16,331	18,076	21,999	22,645	23,245	22,657	20,623	16,227	17,377	21,107	23,562	22,840	23,127	20,965	20,987
	ส่วนบุคคล	ความเร็วเกิน	511	510	364	447	510	551	488	462	427	481	419	511	577	534	589	459	543	493
		ไม่แสดงตน	5,274	5,276	5,098	3,988	5,256	5,440	5,632	5,578	5,527	5,255	3,931	5,314	5,609	5,626	5,618	5,574	5,253	5,250
		ชั่วโมงการทำงานเกิน	7,136	7,298	7,619	6,960	7,231	7,258	7,320	7,434	7,458	7,374	6,592	6,769	7,160	7,515	7,288	7,383	7,489	7,252

รายงานสถิติการกระทำความผิดจากระบบ GPS รถทุกประเภท ทั่วประเทศ

เดือน พฤศจิกายน 2561

หน่วย : ร้อยละ

วันที่		1 พ.ย.	2 พ.ย.	3 พ.ย.	4 พ.ย.	5 พ.ย.	6 พ.ย.	7 พ.ย.	8 พ.ย.	9 พ.ย.	10 พ.ย.	11 พ.ย.	12 พ.ย.	13 พ.ย.	14 พ.ย.	15 พ.ย.	16 พ.ย.	17 พ.ย.	ค่าเฉลี่ยร้อยละรถ ที่กระทำความผิด	
รถโดยสาร	ประจำทาง	ความเร็วเกิน	21.78	23.94	18.76	24.54	23.05	22.10	20.27	21.09	22.07	22.38	23.49	23.26	21.31	20.55	21.03	20.25	22.92	19.76
		ไม่แสดงตน	3.69	3.97	4.08	3.64	3.70	3.87	3.93	3.74	3.90	3.68	3.79	3.95	3.76	4.26	3.70	4.16	4.04	3.49
		ชั่วโมงการทำงานเกิน	24.34	28.02	25.81	27.11	23.40	24.11	23.69	23.64	24.31	21.54	23.37	20.91	18.23	17.35	18.59	24.35	24.82	20.87
	ไม่ประจำทาง	ความเร็วเกิน	4.96	5.48	4.78	5.93	5.08	4.93	4.58	5.00	5.53	6.30	6.41	5.62	4.99	5.32	5.58	5.48	6.87	5.06
		ไม่แสดงตน	2.92	3.23	2.93	2.65	2.95	2.93	3.05	3.05	3.37	3.14	2.80	3.21	2.92	3.07	3.14	3.49	3.40	2.85
		ชั่วโมงการทำงานเกิน	2.51	3.07	4.00	4.82	3.18	2.31	2.31	2.49	3.92	4.71	5.05	3.40	2.13	2.47	2.73	3.71	4.84	3.15
รถบรรทุก	ไม่ประจำทาง	ความเร็วเกิน	0.64	0.60	0.42	0.37	0.52	0.59	0.53	0.52	0.48	0.51	0.35	0.51	0.60	0.61	0.60	0.50	0.53	0.49
		ไม่แสดงตน	9.84	9.67	8.57	5.77	8.96	9.78	10.02	10.04	9.74	8.81	5.81	9.23	10.13	10.31	10.27	10.24	8.95	8.59
		ชั่วโมงการทำงานเกิน	18.35	17.66	16.38	12.89	14.27	17.34	17.85	18.32	17.84	16.20	12.75	13.66	16.59	18.47	17.92	18.12	16.40	15.45
	ส่วนบุคคล	ความเร็วเกิน	0.67	0.66	0.47	0.58	0.66	0.71	0.63	0.59	0.55	0.62	0.54	0.65	0.74	0.68	0.75	0.59	0.69	0.59
		ไม่แสดงตน	6.87	6.84	6.60	5.14	6.78	7.01	7.24	7.17	7.10	6.73	5.04	6.81	7.19	7.19	7.19	7.12	6.69	6.28
		ชั่วโมงการทำงานเกิน	9.30	9.46	9.86	8.98	9.33	9.35	9.41	9.56	9.58	9.44	8.44	8.67	9.17	9.60	9.33	9.43	9.54	8.67
ค่าเฉลี่ยรวม รถทุกประเภท	ความเร็วเกิน	3.03	3.25	2.62	3.26	3.07	3.01	2.76	2.89	3.04	3.25	3.25	3.15	2.97	2.97	3.08	2.91	3.42	2.84	
	ไม่แสดงตน	7.15	7.15	6.54	4.80	6.75	7.18	7.39	7.36	7.29	6.71	4.84	6.98	7.39	7.53	7.49	7.56	6.84	6.40	
	ชั่วโมงการทำงานเกิน	12.98	13.08	12.66	11.12	11.24	12.49	12.70	12.99	13.12	12.32	10.70	10.69	11.65	12.63	12.45	13.16	12.69	11.41	

รายงานสถิติการกระทำความผิดจากระบบ GPS รถทุกประเภท กรุงเทพมหานคร

เดือน พฤศจิกายน 2561

หน่วย : คัน

วันที่		1 พ.ย.	2 พ.ย.	3 พ.ย.	4 พ.ย.	5 พ.ย.	6 พ.ย.	7 พ.ย.	8 พ.ย.	9 พ.ย.	10 พ.ย.	11 พ.ย.	12 พ.ย.	13 พ.ย.	14 พ.ย.	15 พ.ย.	16 พ.ย.	17 พ.ย.	ค่าเฉลี่ยจำนวนรถ ที่กระทำความผิด	
รถโดยสาร	ประจำทาง	ความเร็วเกิน	628	744	568	785	727	701	697	738	564	632	735	691	623	670	682	576	665	672
		ไม่แสดงตน	333	329	324	319	312	357	334	327	308	310	320	329	325	317	289	361	354	326
		ชั่วโมงการทำงานเกิน	1,998	2,428	1,971	1,909	1,691	2,072	2,049	1,901	1,636	1,193	1,315	1,311	1,009	1,031	1,099	1,712	1,784	1,653
	ไม่ประจำทาง	ความเร็วเกิน	311	330	226	348	326	298	274	315	305	367	410	344	325	380	367	327	383	332
		ไม่แสดงตน	478	575	453	482	488	485	529	515	579	525	471	522	472	515	530	614	556	517
		ชั่วโมงการทำงานเกิน	296	427	389	665	465	315	294	280	589	470	675	455	269	327	355	467	429	422
	ส่วนบุคคล	ความเร็วเกิน	3	6	5	5	6	6	3	4	6	2	6	5	6	4	5	5	4	5
		ไม่แสดงตน	3	2	3	1	2	3	5	3	3	3	1	6	4	8	4	5	2	3
		ชั่วโมงการทำงานเกิน	2	0	0	2	1	0	0	1	0	0	0	2	1	0	0	0	1	1
รถบรรทุก	ไม่ประจำทาง	ความเร็วเกิน	21	12	12	7	17	26	13	22	17	15	9	19	15	15	15	19	9	15
		ไม่แสดงตน	4,503	4,481	3,939	2,077	4,144	4,623	4,747	4,779	4,570	4,067	2,060	4,235	4,719	4,944	4,952	4,911	4,236	4,235
		ชั่วโมงการทำงานเกิน	3,749	3,814	3,503	2,265	2,985	3,621	3,693	3,848	4,303	3,378	2,165	2,832	3,312	3,974	3,775	4,052	3,412	3,452
	ส่วนบุคคล	ความเร็วเกิน	16	13	19	13	16	19	17	11	10	16	12	16	28	19	17	22	12	16
		ไม่แสดงตน	1,236	1,258	1,166	791	1,186	1,278	1,306	1,253	1,212	1,207	791	1,147	1,233	1,273	1,313	1,246	1,253	1,185
		ชั่วโมงการทำงานเกิน	842	935	1,002	859	895	939	947	982	1,003	998	793	853	832	968	901	931	936	919

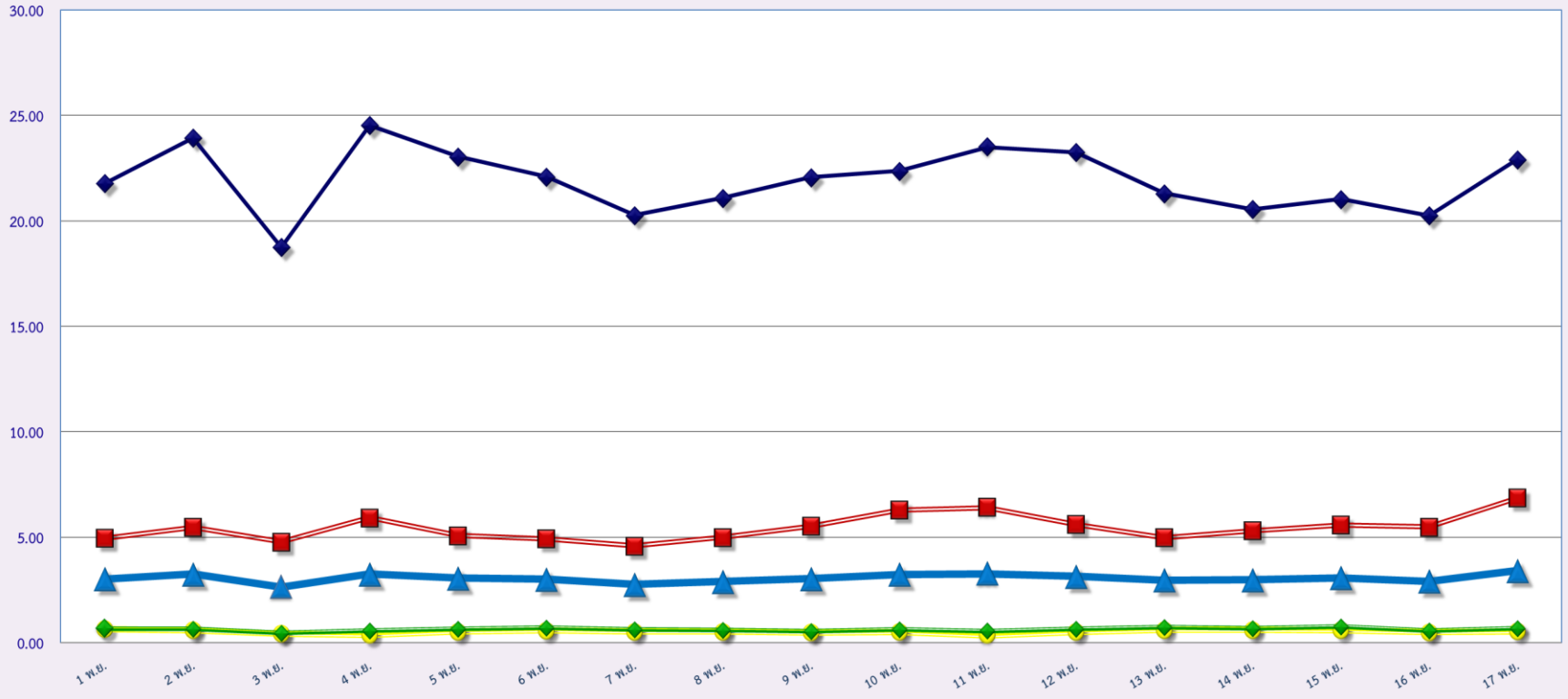
รายงานสถิติความเร็วเกินของรถตู้โดยสารประจำทาง หมวด 2 (บขส.)

ประจำเดือน พฤศจิกายน 2561

พื้นที่		วันที่																
		1 พ.ย.	2 พ.ย.	3 พ.ย.	4 พ.ย.	5 พ.ย.	6 พ.ย.	7 พ.ย.	8 พ.ย.	9 พ.ย.	10 พ.ย.	11 พ.ย.	12 พ.ย.	13 พ.ย.	14 พ.ย.	15 พ.ย.	16 พ.ย.	17 พ.ย.
กรุงเทพมหานคร	จำนวน(คัน)	183	225	204	324	204	179	176	205	164	248	321	196	193	204	204	157	234
	ร้อยละ	3.75	4.63	4.19	6.66	4.19	3.68	3.63	4.23	3.38	5.11	6.62	4.04	3.98	4.21	4.22	3.25	4.85
ทั่วประเทศ	จำนวน(คัน)	1,512	1,666	1,386	1,740	1,637	1,526	1,431	1,517	1,544	1,628	1,733	1,634	1,519	1,466	1,481	1,463	1,615
	ร้อยละ	31.00	34.26	28.50	35.78	33.65	31.37	29.49	31.27	31.84	33.57	35.73	33.70	31.33	30.26	30.61	30.31	33.46

สถิติรถที่มีความเร็วเกินในรถแต่ละประเภท (ร้อยละ)

ร้อยละ

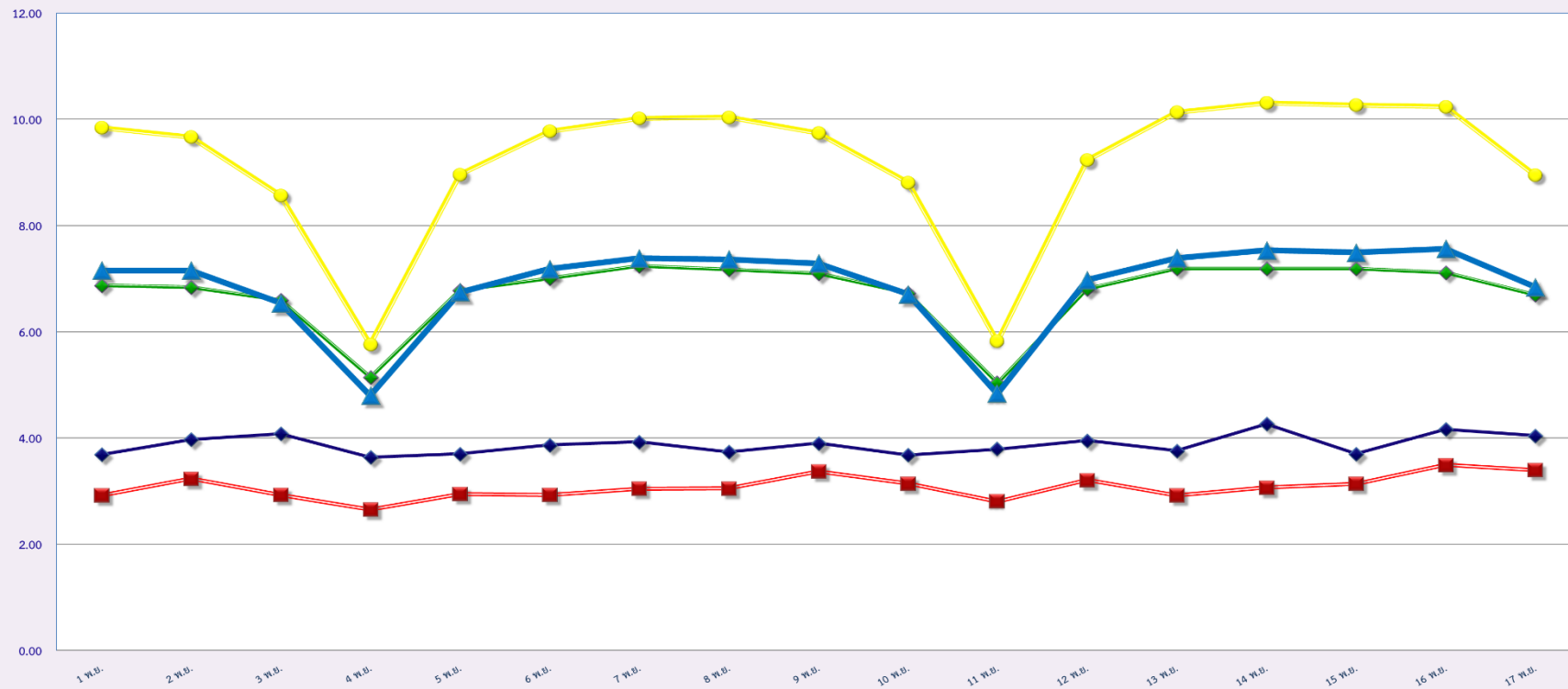


พฤศจิกายน 2561

- รถโดยสารประจำทาง
- รถโดยสารไม่ประจำทาง
- รถบรรทุกไม่ประจำทาง
- รถบรรทุกส่วนบุคคล
- ค่าเฉลี่ยร้อยละ

สถิติการไม่แสดงตนของพนักงานขับรถในรถแต่ละประเภท (ร้อยละ)

ร้อยละ



พฤศจิกายน 2561

รถโดยสารประจำทาง

รถโดยสารไม่ประจำทาง

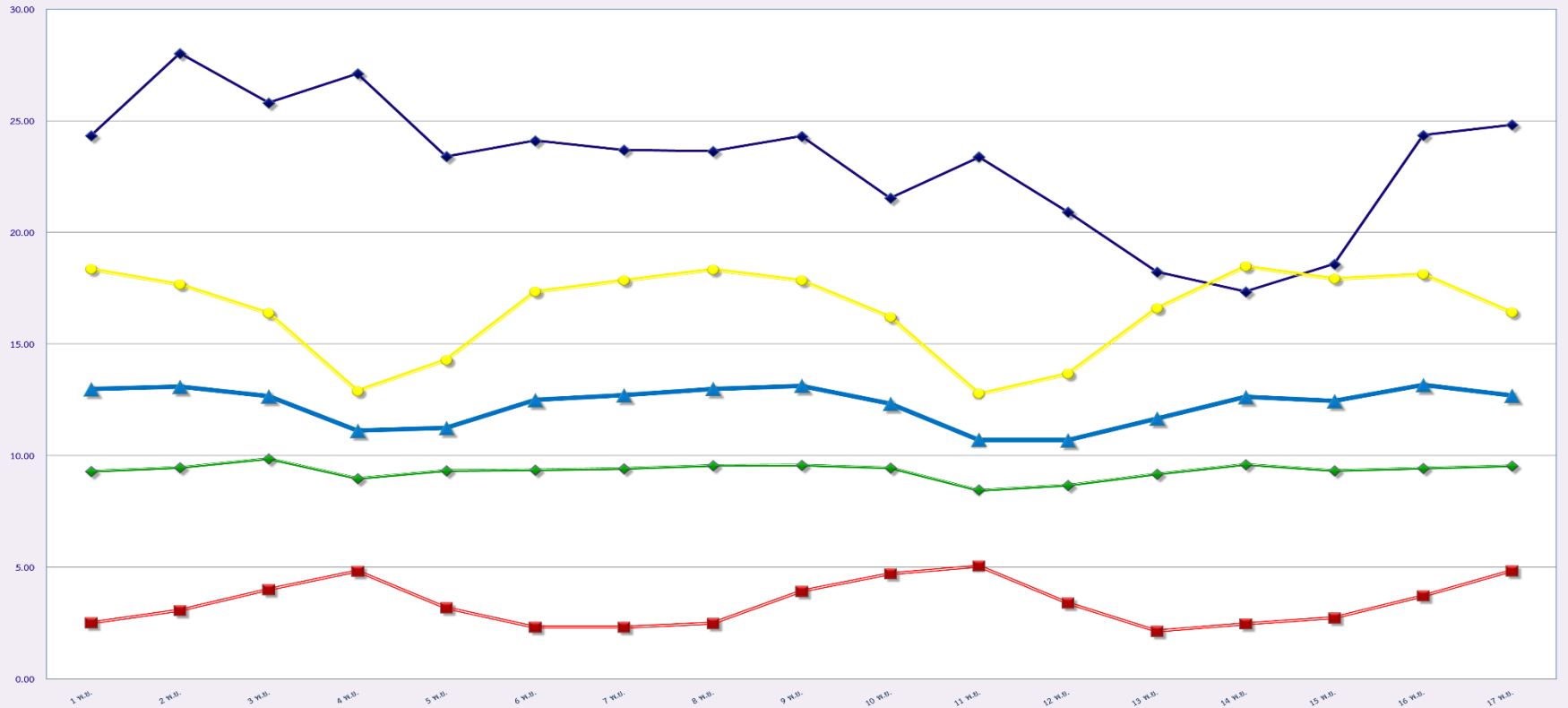
รถบรรทุกไม่ประจำทาง

รถบรรทุกส่วนบุคคล

ค่าเฉลี่ยร้อยละ

สถิติระยะเวลาการทำงานเกินของพนักงานขับรถในแต่ละประเภท (ร้อยละ)

ร้อยละ



พฤศจิกายน 2561

รถโดยสารประจำทาง

รถโดยสารไม่ประจำทาง

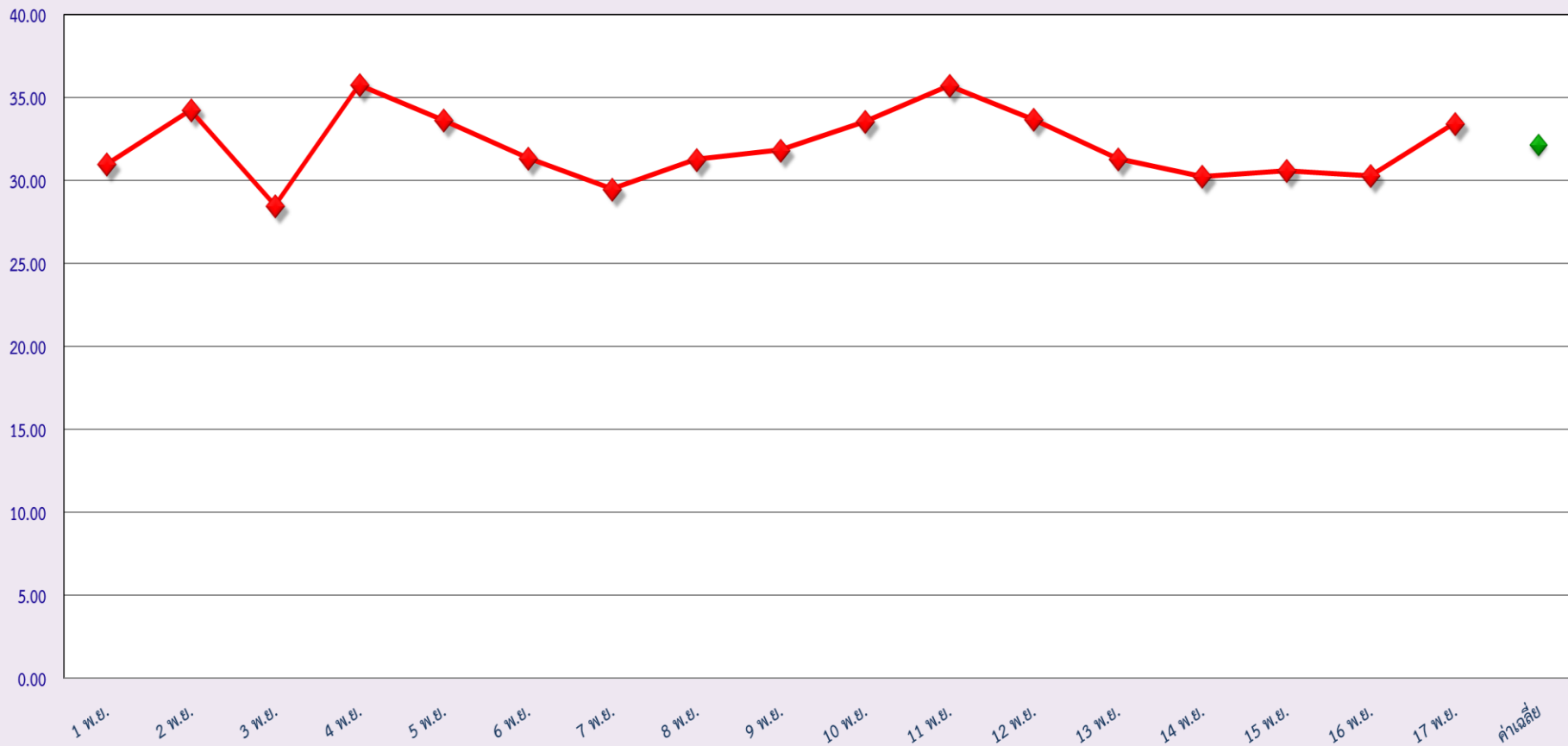
รถบรรทุกไม่ประจำทาง

รถบรรทุกส่วนบุคคล

แท่น้ำเสียหรือตะ

ร้อยละ

สถิติรถตู้โดยสารประจำทาง หมวด 2(ขส.)ที่มีความเร็วเกิน (ร้อยละ)



พฤศจิกายน 2561